

Haus Birkenwerder



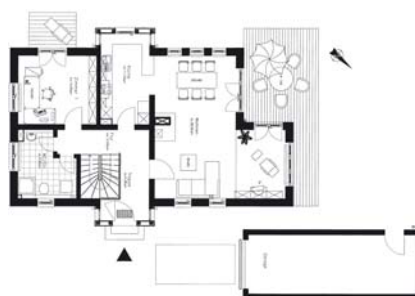
Ziel des Entwurfes war es auf dem zur Sonne ungünstig ausgerichteten Grundstück viel Tageslicht ins Haus zu leiten. Gelingen ist das durch beidseitige großzügig verglaste Erker, die innen teilweise über zwei Geschosse

offen sind. So entsteht im OG ein Spielbereich vor den Kinderzimmern und im EG eine offene Sichtachse von der Küche zum Eingangsbereich.

KG



EG



DG

