

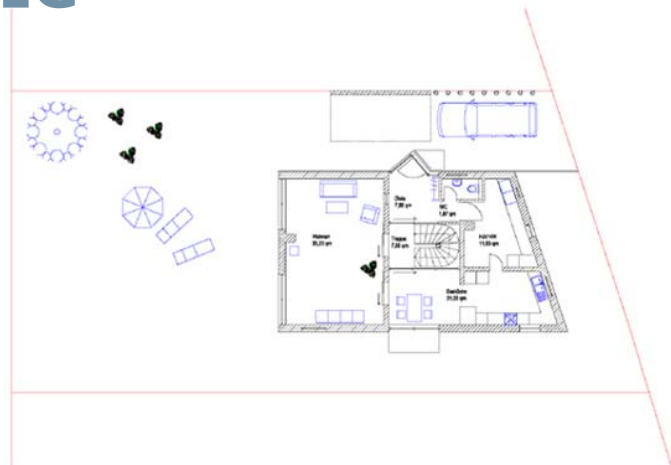
### Haus Gommersheim



Neben dem Einsatz von Technik zur Nutzung regenerativer Energien ermöglichen hochwertige Markenbaustoffe, unter anderem Ytong-Porenbetonsteine und

Multipor, den Selberbau von Niedrigenergiehäusern bis hin zum Passivhausstandard. Die umfassende Baubetreuung schützt Sie vor Risiken bei der Bauausführung.

## EG



## DG

