

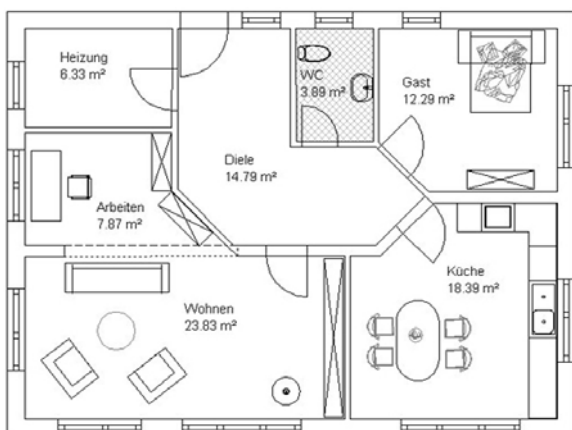
Haus Havel



Dieses Haus ist besonders geeignet für das kleine Budget. Der einfach und klar gegliederte, rechteckige Grundriss ermöglicht eine besonders kostengünstige Verwirk-

lichung des Traums vom Eigenheim. Trotzdem ist der Grundriss so variabel, dass alle Wünsche erfüllt werden können.

EG



DG

